



JVCの設備/教育音響システムは、業務用アンプの開発に始まり50年以上の確かなノウハウでお客様に高い信頼をいただいております。近年では最新のデジタル技術を搭載した製品に加え、音による情報伝達で「防災・減災」に役立つ音響システムを提供しています。公共/民間施設から教育現場にいたるまで、音響ソリューションによるさまざまな課題解決をご提案いたします。

設備音響システム

全天候型/屋内用アレイスピーカー

PS-S118 (全天候型) / PS-S318 (屋内専用)



用途
競技場、公園・公共施設、講堂・体育館、校庭など

サビの出ない樹脂製パネルを採用するなど、屋外でも安心して使用できます。高音質と音害対策を両立しています。

- 行路長補正スロットとアレイ構造により、指向制御と遠距離伝達性の向上を実現。狙ったエリアに絞って音を届けられるので近隣への音害対策に効果的です。
- 金属製のパンチングネットを使用せず、サビの出ない樹脂製パネルを採用。また、金具類もサビに強いステンレス製を採用しています。
- 直接雨のかかる環境でも使用できる防水性能IPX4準拠(全天候型のみ)。

デジタルワイヤレスマイクシステム

WT-1000Dシリーズ



用途
大会議室、講堂、大学講義室など

最大15本のマイクが同時に使えて、混信や盗聴に強い。高音質で聴きやすく、スムーズな進行をサポートします。

- 最大15波同時使用が可能な多チャンネルモードを搭載。最大15本のマイクを同時に使うので、質疑応答などの際も効率的に進行できます。
- マイクロホンとチューナー間でIDによる認証を行うことで盗聴を防止するセキュリティ機能を搭載。重要な会議でも安心してご利用いただけます。
- 空きチャンネルを自動検出して素早く設定できるチャンネルサーチ機能を搭載。

お知らせ
旧スプリウス規格の製品は、使用期限(当初2022年11月30日)の規則改正により、当分の間お使いいただけますが、旧規格のため、買い替えをご検討ください。

教育音響システム

先生方だけでなく学生や生徒の使いやすさにもこだわったシステムをご提供。また、放送設備には「いざというときに一斉に伝える」減災対策にも対応しています。

フルデジタルCALLシステム

WeLL UX



近年、大きな広がりを見せるアクティブラーニングに対応し、タブレットやノートPCを活用した語学学習を支援。使いやすさを追求したユーザーインターフェースが好評です。

- 初めて使う先生でもマニュアルいらずの「親切ガイド機能」搭載。

デスク型音響装置

PAM-100シリーズ



生徒や先生の誰もが使いやすく、リスニングテストや減災対策にも対応した校内放送システム。緊急地震速報システムや、トランシーバー(簡易無線機)とも連動できます。

- 災害時に強いワイドFM対応ラジオチューナー対応(オプション)。



フルデジタル会議システム

多言語放送ソフトウェア

避難誘導支援システム

デジタルインターカム

空間音響デザインソリューション「KooNe」

設備 / 教育 音響システム

音が拓くビジネスの“Mirai”が「安全・安心でスマートな社会」を実現します。

●記載されている会社名、製品名はそれぞれ各社の商標または登録商標です。●仕様および外観は、予告なく変更することがあります。●画面はハメコミ合成です。

マーケティング統括部
音響ソリューション推進部

TEL 045-443-3064



- 正しく安全にお使いいただくため、ご使用前に必ず「取扱説明書」と「安全上のご注意」をよくお読みください。
- 「水、湯気、湿気、ほこり、油煙」等の多い場所に設置しないでください。「火災、感電、故障」等の原因となることがあります。

大人数が参加する大会議室や議場で採用されている会議システム。JVCのフルデジタル会議システム「PM-5000シリーズ」は、クリアな音声や使いやすさに配慮した充実の機能により、スムーズで効率的な進行や運営を実現します。さらに、用途に応じてお選びいただける、無線式と有線式の2ラインアップを用意。無線式と有線式の混在使用もでき、フルデジタルシステムでは国内メーカー初*です。

※2019年4月現在(当社調べ)

FULL DIGITAL CONFERENCE SYSTEM PM-5000

ユースケース

大会議室 × フルデジタル会議システム「PM-5000シリーズ」無線式スタンダードシステム

ケーブルにしばられない、自由な会議スタイルへ。

ワイヤレス化により、ターミナルユニット間の面倒なケーブル接続作業から解放。設置や移設が簡単に行え、ストレスのない会議環境を創り出します。



▶▶▶ 高速かつ信頼性の高い無線LAN方式!

5.2GHzの周波数帯域を使用。2.4GHzより安定した通信が行え、この帯域のワイヤレス機器を同時に使用しても混信しません。また、WPA2-PSKのセキュリティ方式を採用しているため盗聴の心配もありません。



▶▶▶ 設置はもちろん、他の会議室への移設も簡単!

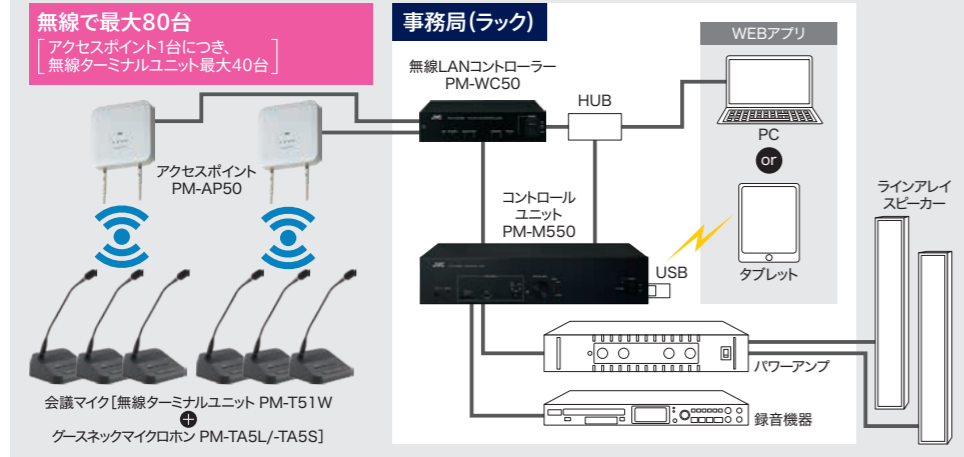
毎回片付けて運用する場合や、ワゴンに収納して別の会議室で運用する場合もスムーズに再設置が可能です。

▶▶▶ PCやタブレットからラクラク設定!

タブレットでWi-Fi接続し、ブラウザで設定や運用を行います。5種類の運用パターンを記憶でき、スムーズで効率的な会議運営をサポートします。



システム構成例



主な構成機器

ゴースネックマイクホン
PM-TA5L (ロングタイプ)
PM-TA5S (ショートタイプ)

- 根元とマイク付け根の2ヶ所フレキシブルを採用。発言時はリングランプが緑に点灯。
- 立席発言や2名で共有の場合はロングタイプがおすすめ。

無線ターミナルユニット
PM-T51W

- 給電は専用バッテリーとACアダプターから選択可能。
- 採決ボタン3つを搭載。

アクセスポイント
PM-AP50

- 無線LANコントローラーと有線で接続し、無線ターミナルユニットと無線通信。
- 1台で無線ターミナルユニットを40台まで接続可能。

コントロールユニット
PM-M550

- 入力7系統、出力5系統のミキサー機能を搭載。
- 80台の無線ターミナルユニットを接続可能(アクセスポイントを2台使用時)。

無線LANコントローラー
PM-WC50

- コントロールユニットとアクセスポイントとの間に設置して無線接続をコントロール。
- アクセスポイント2台分のPoE給電が可能。

※オプションはホームページでご確認ください。

ユースケース

議場 × フルデジタル会議システム「PM-5000シリーズ」有線式アドバンスドシステム

少人数で運用できるタッチパネル式会議システムソフトウェア「ジェイミー」。



タッチパネルで発言者を指定するだけの簡単操作。録音・録画も連動し、発言者名のテロップも自動で入ります。



▶▶▶ 自由な画面レイアウトが可能!

複数のパターンから選択でき、議会の規模などに合わせた配置ができます。色覚の個人差を問わず、より多くの人に見やすいことを、NPO法人カラーユニバーサルデザイン機構により認証されています。



▶▶▶ 便利なシナリオモードを搭載!

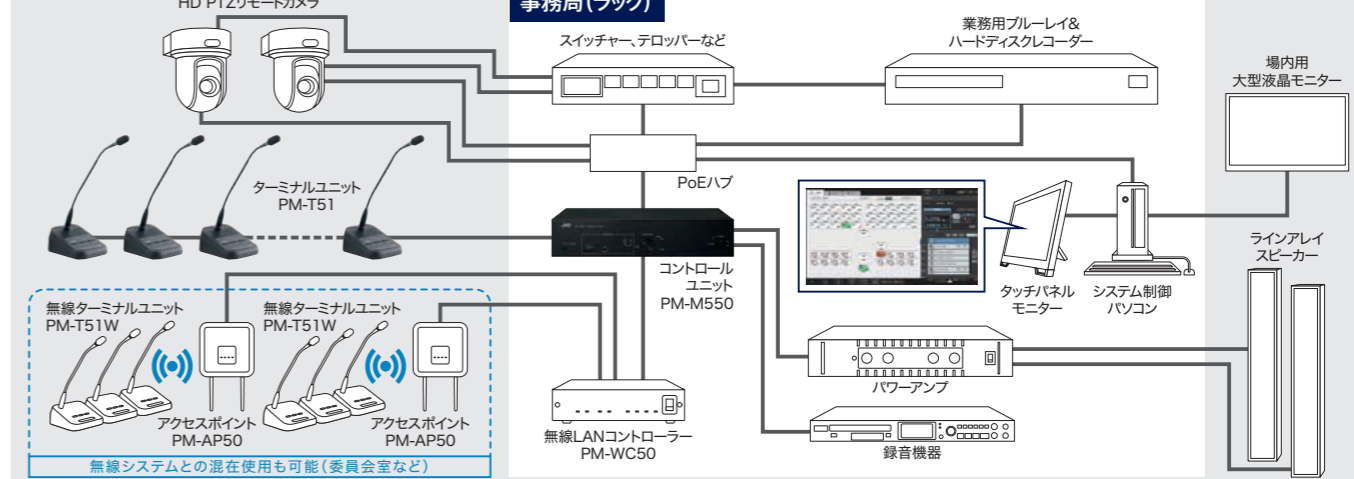
事前に複数のシナリオを登録でき、当日の運営を簡略化できます。

▶▶▶ 効率的な会議運営ができる機能が充実!

残時間表示機能のほか、ターミナルユニットのボタンで採決を行える採決機能(オプション)などを用意しています。



システム構成例



主な構成機器

ターミナルユニット
PM-T51

- デジタル音声補正機能により最適な聞きやすさに調整。
- 採決ボタン3つを搭載。

ジャンクションボックス
PM-X50

- ラインを2分配するためのユニット。
- 1台につき60台までターミナルユニットの接続が可能。

会議システムソフトウェア
TZ-PM5000B

- マイクやカメラの操作、テロップや場内表示機能を標準搭載。
- オプションライセンスの追加により、採決やカメラ映像の取り込みが可能。

※ゴースネックマイクホン、コントロールユニットは無線式と同じものを使用します。P2をご参照ください。
※オプションはホームページでご確認ください。



導入事例

うきは市議会様

[福岡県うきは市]



見やすいGUIによる直感的なタッチパネル操作で、一人でも簡単運用

議場設備のリニューアル計画に伴い、高音質収録システムやカメラ連動のシステム提案などが高く評価され、「PM-5000シリーズ」が採用されました。音量が自動的に均一化されて聞きやすくなったと好評です。さらに、テロップ表示やライブ中継を始められるなど、開かれた議会を目指されています。

広陵町議会様

[奈良県北葛城郡]



議場内の全マイク自動追尾HDカメラ・文字テロップが連動し、議事進行をサポート

クリアで聞き取りやすい高音質、発言者マイク自動追尾カメラ・文字テロップを連動させたソフトウェア「ジェイミー」が高い評価をいただき、「PM-5000シリーズ」にリニューアル。今まで2名で分担されていたシステム操作が1名で可能になり、スムーズで効率のよい議会運営を実現されています。

政府のインバウンド施策により、訪日外国人数は、2017年度の2,400万人から、2020年では4,000万人へ倍増するとされており、急増する訪日外国人が利用するホテル・駅・商業施設における、アナウンス放送の多言語化が課題となっています。当社は、これまでも数多くの施設へ放送設備を納入しており、そこから得られたノウハウを基に、新たにタブレット操作で多言語のアナウンスを簡単に再生できるソフトウェアを提供いたします。



今般、消防庁において、「外国人来訪者や障害者等が利用する施設における災害情報の伝達及び避難誘導に関するガイドライン」を策定、公表されました(2018年3月30日)。本ガイドラインでは、デジタルサイネージやスマートフォンアプリ等の活用などによる避難誘導等の多言語化、文字等による視覚化、障害など施設利用者の様々な特性に応じた対応が示されています。消防庁では、本ガイドラインを駅・空港や競技場、旅館・ホテル等の関係施設に周知するとともに、各施設における取り組みを促しております。これを受け、当社では『多言語放送/サイネージ/情報配信』に加え、『監視カメラ連携』を実現する「避難誘導支援システム」をご提案いたします。



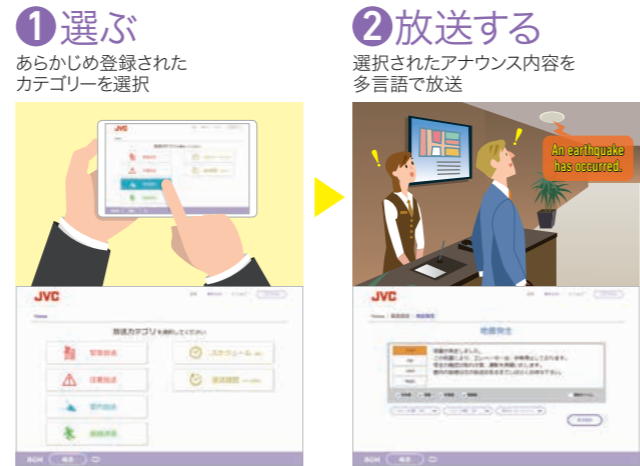
ユースケース



多言語放送ソフトウェアは、簡単操作で多言語による音声放送を実現いたします。

- タブレットに表示されたアナウンス内容を選択するだけで、だれでも簡単に多言語による音声放送を行えます。
- ユーザーの操作性に配慮し、3タッチ以内の簡単操作を実現します。
- あらかじめ登録された音声を使用することで、聞き取りやすい多言語放送を提供できます。

操作イメージ



■主な構成機器
日常の業務放送のほか、災害時にはスムーズな避難誘導をサポートします。

ラックタイプ非常用放送装置 EM-1500シリーズ

- 非常放送と業務放送を1システムでカバー。緊急地震速報にも対応。
- 集中リモコン方式で多機を一括管理。



壁掛型非常業務放送装置 EM-K150シリーズ

- プログラムタイマー内蔵で定時放送に対応。
- 緊急地震速報受信時、非常放送よりも優先して自動的に放送可能。



ユースケース



「外国人来訪者や障害者等が利用する施設における災害情報の伝達及び避難誘導に関するガイドライン」の主な内容

<施設において取り組むことが望ましい事項>

- 1 デジタルサイネージやスマートフォンアプリ、フリップボード等の活用などによる災害情報や避難誘導に関する情報の多言語化・文字等による視覚化
- 2 障害など施設利用者の様々な特性に応じた避難誘導(避難の際のサポート等)
- 3 外国人来訪者や障害者等に配慮した避難誘導等に関する従業員等への教育・訓練の実施(2018年3月29日 消防庁公表)

避難誘導支援システムは、従来の放送システムに加え、来訪者に合わせた映像・音声・通信によるメッセージを提供いたします。

多言語放送 >>> 多言語による音声メッセージ放送をします。

- 3~4ヶ国語(日・英・中・韓)での放送を実現。
- 非常放送設備の多言語メッセージを起動し、自動的に館内への放送を行います。
- 多言語放送ソフトウェアにより、オリジナルのメッセージ放送を行います(P4参照)。



サイネージ >>> 多言語によるメッセージで、緊急時における情報を表示します。

- 放送と連動し、多言語による情報をサイネージへ表示。
- 放送情報連動インターフェースから、サイネージシステムへ信号を送り、火災・地震・津波発生などの情報を表示させます。



監視カメラ連携 >>> 出火階のカメラ映像に自動的に切り替えます。

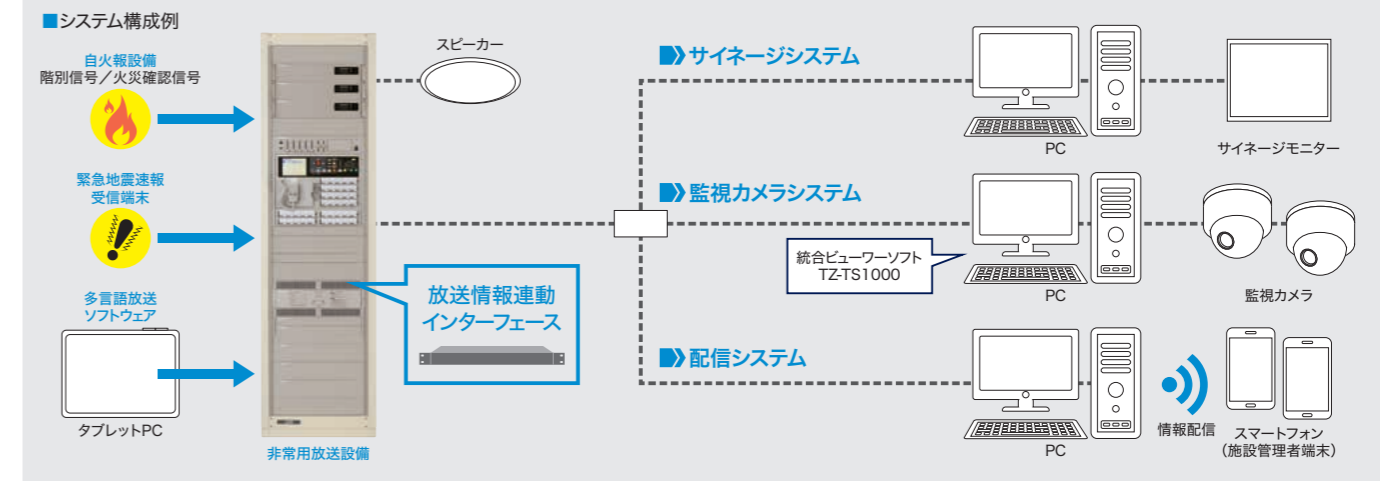
- 統合監視システムとの連携を実現。
- 放送情報連動インターフェースから、統合監視システムへ信号を送り、対象階のカメラの映像へ自動的に切り替え表示させます。



情報配信 >>> 配信システムによる情報発信を行います。

- 放送情報連動インターフェースから、配信システムへ信号を送り、アプリまたはメールによる情報を施設管理者へ配信します。

※別途、配信システムが必要です。



インターカムはスタッフ間コミュニケーションツールとして、主に商業施設での顧客サービス向上に活用されています。JVCのデジタルインターカム「WD-D10シリーズ」は、インターカムならではの同時通話・グループ切り替え・ハンズフリーといった特長に加え、移動型の親機（ポータブルベースステーション）があることで屋外での活用が可能となりました。この機能/性能をいち早く見出したのが、知的戦略スポーツのアメリカンフットボールです。



ユースケース

アメリカンフットボール × デジタルインターカム「WD-D10シリーズ」



監督〜コーチ間のスムーズな指示・報告で戦術遂行を強力にサポート。

知的戦略が必要な頭脳戦でもあるアメリカンフットボール。コーチ陣のスピーディーで緊密な情報共有を実現することで、チームを勝利へ導きます。

Communication >>> コーチ陣全員で同時通話！必要なコーチ間で情報共有！

最大11人*1の同時通話*2が可能。タイムラグなくいつでも会話に割り込めるため、スピーディーで確実な指示・報告が行えます。

*1: 移動型親機1台、子機10台を使用した場合。*2: WD-D10または1.9GHz帯DECT方式の他の機器を周辺で使用している場合、電波干渉により同時接続台数が変わります。詳しくはお問い合わせください。

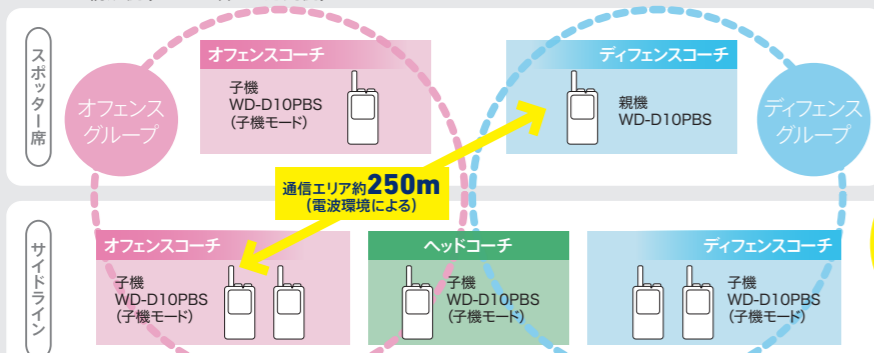
Secure >>> 作戦を盗聴されない！

Wi-Fi環境に影響されない1.9GHz帯を採用。デジタル暗号化で情報漏えいの心配もありません。

Tough >>> 雨天時の試合もOK！

優れた防塵・防水性能（IP67相当）と高い堅牢性を実現。汚れたら保護等級範囲内であれば水で洗い流せます。

システム構成例（コーチ7名での運用例）

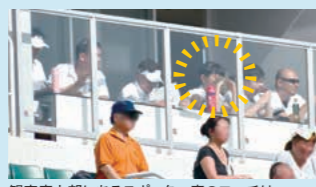


※上記以外の台数、組み合わせにつきましてはお問い合わせください。
 ※サイドラインのコーチが装着する子機は、親機から見えるようにご使用ください。（スポット席の親機は子機から見通せるように装着もしくは固定してください）。
 ※通話距離の目安は遠くまで開けた見通しの良い場所となります。電波環境により通信エリアは変化します。

導入事例

日本アイ・ピー・エム株式会社 アメリカンフットボール部 BigBlue 様 [東京都中央区]

ディフェンスコーチとオフェンスコーチでチャンネルを分けてグループ運用し、活用しています。全員で同時にコミュニケーションできる他、大声援の試合中でも聞き取りやすいクリアな音質などにより、フォーメーション確認や作戦立案などでスピーディーかつ正確な情報共有を実現。チーム戦術の遂行を力強くサポートしています。



観客席上部にあるスポット席のコーチは移動型親機を使用



試合展開に応じて、さまざまな情報を交わすコーチ陣のコミュニケーションを支えています

主な構成機器

ポータブルベースステーション（親機/子機）

WD-D10PBS



- 活用が広がる移動型の親機。電源が取れない場所でも使用可能。
- 使用時間：親機モード約8時間（子機4台接続時）、子機モード約30時間。

<オプション>

ブームマイクヘッドセット

HP-334 (WD-D10)

エコテック製



- 屈曲性のよいフレキシブル付ブームマイク。コントロールマイクホン、ヘッドセット、チャージャーなどのオプションはホームページでご確認ください。

近年、企業や団体での「働き方改革」や、顧客への「おもてなし」が注力される中、オフィスや商業空間ではさまざまな取り組みがなされています。その中で、自然の音環境を再現する空間音響デザインソリューション「KooNe（クーネ）」が注目されています。「森・川・波」のハイレゾによる自然音を四季および時間帯に応じて空間に広げ、従業員の創造力や集中力アップ、またお客様の快適性向上やコミュニケーションの活性化など、「KooNe」を導入いただいているお客様の多くが、その効果を実感されています。



Presented by VICTOR ENTERTAINMENT

ユースケース

オフィス・公共施設 目的 >>> 創造力、集中力、サウンドマスキング、リラックス

企業 / 図書館 / 塾 / 大学 / 保育園 / 病院



商業施設 目的 >>> 快適性、コミュニケーション、CX（顧客体験）

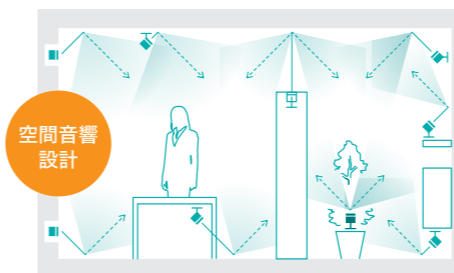
カーディーラー / ホテル / デパート / レストラン / カフェ / 銀行



KooNeの特長

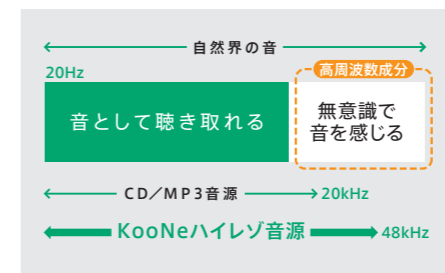
間接音による空間音響設計が人にやさしいリラックス空間を創造します。

鳥の声は上から。川のせせらぎや波の音は足元で、やわらかな間接音で包み込む、自然界そのままのような音空間。



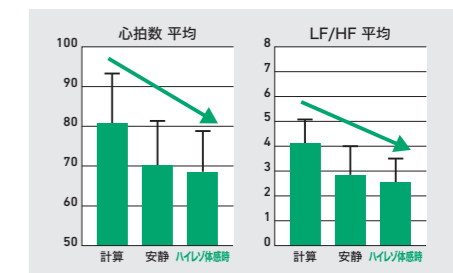
広帯域でキメの細かいハイレゾリューション音源が空間の質を高めます。

可聴領域を超えた高周波数成分が空間クオリティを格段に向上させ、豊かな音が真の心地よさをもたらします。



自然の音空間が体内時計を整え、より「リラックス」した状態へ導きます。

KooNe使用の実験では心拍数が落ち着き、副交感神経が優位となるなど、高いリラックス効果が認められました。



User's Voice 導入事例

富士テレコム株式会社様 [東京都新宿区]



ニューオフィスのエントランスロビーに「KooNe」を導入。BGMとは異なり、心地よい高品位な自然音は、訪問者にもスタッフにも好評です。働き方改革に取り組む中、生産性を高める環境づくりに貢献する「新しいオフィスのカタチ」が空間デザインの面からも実現できるのではないかと期待しています。

シアトルズベストコーヒー JR博多店様 [福岡県博多市]



店舗では居心地の良い空間でコーヒーを召し上がっていただき、リラックスしていただくことを追求しています。その点「KooNe」は、どこに居ても心地良い響きは変わらず、かつ会話の邪魔にもなっていません。「KooNe」が入っていると、満席近くになっても、周りの喧騒が気にならないのが不思議です。

株式会社シナジー様 [広島県東広島市]



「KooNe」が創り出す居心地のよさは、お客様を感謝してお迎えする応接室、おもてなしの空間にするためにも最適でした。また、弊社では日々の業務に従事する環境も重視し、気持ちのよいオフィスづくりにも取り組んでいます。「KooNe」が創る空間は、自然とオフィスに溶け込んで社員にも好評です。

大和リース株式会社 名古屋支店様 [愛知県名古屋]



弊社がサービスを展開している、緑化事業の五感空間ブランド「VERDENIA（ヴェルデニア）」が、緑があり森の自然音が聞こえる開放的な場でコミュニケーションが生まれ、ワーキングスペースの環境を向上させることができます。その中でハイレゾ音質の心地よい自然音「KooNe」は大きな役割を担っています。