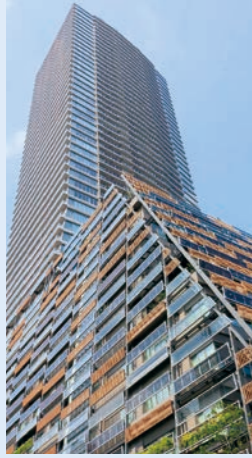


保守案件事例 確かな保守サービス契約で、安心の議会運営。

豊島区議会様 [東京都豊島区] 納入物件：議場システム

2015年5月に全国初となる官民一体の建築構成でオープンした「としまエコムーゼタウン」内に本庁舎を移転。これを機に議場設備をリニューアル。当社の議場システムPM-3000シリーズを導入されました。



としまエコムーゼタウン外観



会議の進行に連動した一元制御や、レイアウト変更にも対応するシステム全体を滞りなく運用するため、保守サービス契約を締結。定期的な点検・メンテナンスを通し、密接な関係を継続することで、当社の強みであるワンストップのトータルサービスをご提供しています。

株式会社JVCケンウッド・公共産業システム【ご紹介】

“ソリューションプロバイダー”として
お客様の課題解決へワンストップで
貢献します。

Total Solution Provider

全国に広がるサービス網

- 営業 **45** 拠点
- エンジニアリング **22** 拠点



迅速・安心の保守サービス

■ **365日24時間**対応※

※保守契約によりです。

JVCケンウッドの業務用システム事業と、J&Kビジネスソリューションが一体となり、2016年4月に新会社としてスタートいたしました。高品質な業務用製品の販売のみならず、現場で培ってきた豊富な経験を元に、システム提案から設計・施工、保守・メンテナンスまで一貫したサービスをご提供。お客様の課題をワンストップで解決する“ソリューションプロバイダー”として貢献します。

ソリューションサポート部

TEL **045-939-7320**



安全に関する
ご注意

- 正しく安全にお使いいただくため、ご使用前に必ず「取扱説明書」と「安全上のご注意」をよくお読みください。
- 「水、湯気、湿気、ほこり、油煙」等の多い場所に設置しないでください。「火災、感電、故障」等の原因となることがあります。

ソリューション提案カタログ 保守サービス

Service & Support



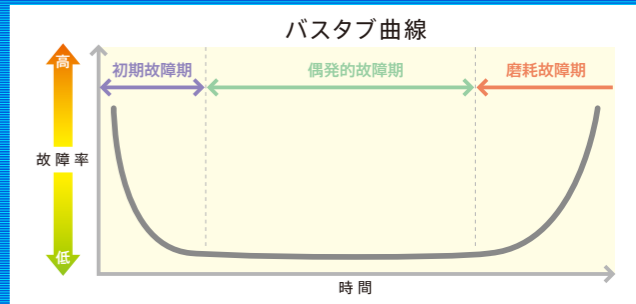
機材が納入
されたら...

保守サービス契約をご提案します。

設備を
整えたら...

「保守」は、言わばシステムを長きにわたり健全に効率的に稼働させるための健康管理のようなもの。
健康診断＝「点検」でトラブルを未然に防ぎ、万一の異常発生の際には、治療＝「修理」で迅速にリカバリ。
保守サービスで、システムや機器の状態をつねにベストコンディションに保ちます。

右図は、その形から「バスタブカーブ」とも呼ばれ、一般的な機器や部品の故障率を表したものです。機器納入後1年以内は故障率が高く、その後、次第に減少して一定の安定稼働期間のあと、再び高くなります。定期的なメンテナンスを行うことで、トータルの故障率を大幅に減少させるとともに、経年変化により起こる故障や重大なトラブルを未然に防ぎます。



お客様のご要望に応じた保守サービスをお選びいただけます。

法定点検※1
も含めた
設備保守で
安心運用を!

しっかり 総合点検型

オススメ
サービス!

定期的な設備の機能・動作の確認・清掃に加え、測定器を用いて機器・設備の精密検査を実施、報告いたします。
(年2回以上推奨)

オプション①

修理・部品費用をパッケージ化することで、設備維持経費を定額にできます。



定期点検は
きちんと
行いたい...

標準 機能点検型

定期的な設備の機能・動作確認および清掃を行い、設備の状態を的確に把握・報告いたします。
(年1回以上推奨)

オプション②

24-365契約※2で、ダウンタイムを最少にできます。



点検不要。
不具合が
あったら対応を。

ミニマム オンサイト型

機器や設備の不具合時のみ、オンサイト対応いたします。オプションをプラスすることで、よりきめ細かい対応も可能に。

1 定期的な点検整備で、システムトラブルを未然に防ぎます。

消耗した部品の交換などにより、つねにシステムや機器の性能をフルに発揮させます。



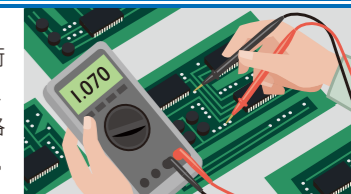
2 万一の機器トラブル時はエンジニアが迅速サポート。

通常の営業時間外でも受付、訪問が可能。万一、トラブルが発生した場合も安心です。
(オプション②を選択された場合)



3 製造メーカーならではの対応力と幅広いエンジニアリングサービス力。

長年の経験と実績で培った技術教育と資格取得支援により、豊富な専門知識を持つ有資格エンジニアを育成しています。



4 多様なカテゴリーや他社システムにも対応するマルチベンダー。

幅広い製品カテゴリーに求められる高度な技術で、自社・他社の枠を超えてフルサポートいたします。

- 非常用放送設備
- 業務用放送設備
- 監視カメラ設備
- 会議室AV設備
- ホール音響設備
- 議場設備
- ネットワーク設備
- 映像表示設備 etc

5 全国に広がるサービス拠点で、きめ細かいサービスを提供。

全国22のエンジニアリングサービス網により、スピーディーな対応が可能です。



6 保守にかかる費用の定額化も可能です。

長期修繕計画をご提示することで、年度にかかる保守費用を予算化できます。



※1:法令の定めにより設置された非常用放送設備は、1年に1回の総合点検と6か月に1回の機能点検、および報告が義務付けられており、一定規模以上の建物などでは、有資格者に点検させる必要があります。
※2:24時間365日受付いたします。お受けできないケースもございますので、設備と地域についてはご相談ください。

保守サービスに入っていないと...

通常は、1回の修理費として出張費、作業費、部品代がかかります。
(平日の当社営業時間内)

修理費内訳		
システム診断料 出張費	+	部品代 実費
25,000円~		
+		
作業費 (30分)		
5,000円		

保守サービスにご加入いただくと...

イレギュラーな出費をゼロにすることも可能です!

修理費内訳		
システム診断料 出張費	+	部品代
0円~		0円~
+		
作業費		
0円~		

*お客様のご負担額は、ご契約内容に基づきます。

これは
助かるな!



例えば...

簡易お見積もりが
すぐできます!
ご相談ください。



	システム例 1	システム例 2
設備の種類	CCTV設備	非常用放送設備
主要機器構成	カメラ15台/レコーダー1台	スピーカー112本
保守仕様	機能点検(年1回)	総合点検(年1回) 機能点検(年1回)
対象設備の機器総額(定価)	3,600,000円	5,200,000円
保守費用(年額)	150,000円	500,000円

※標準的なシステム構成で算出した場合の概算額です。