

インフラソリューション

電力施設向け 映像・音響システム

平常時から災害時まで、
高品位な映像・音響システムで
電力インフラの安全管理を支援。

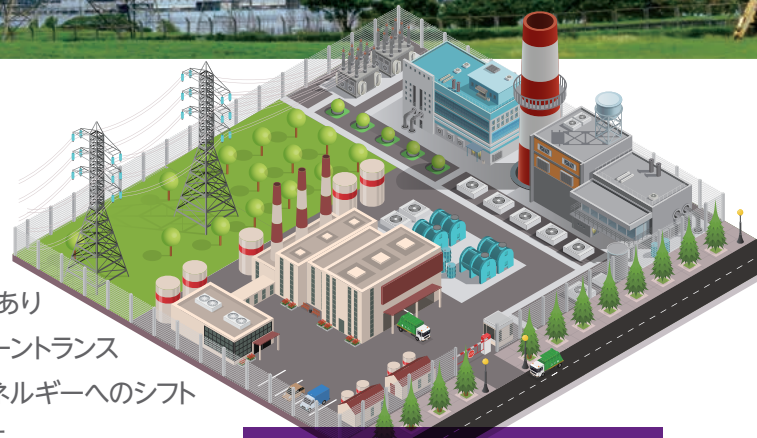


JVCケンウッドが提案する、 電力施設向け映像・音響システム

全国の電力インフラは、安定的な電力需給を目指す一方で、自然災害の脅威に対する施設全体の耐震化や強靱化といった課題があります。また、カーボンニュートラルに向けた社会産業全体のGX(グリーントランスフォーメーション)実現のためには、再生可能エネルギーや次世代エネルギーへのシフトを図るとともに、安定的にかつ安全な電力供給が求められています。

当社は、設備の異常監視や施設外周の侵入監視を行う、監視カメラ設備から施設内の放送装置まで、幅広いソリューションにより、セキュリティの強化と業務の安全管理を支援しています。

電力施設の「安全・安心」に寄与する、高品位な映像・音響システムをご提案します。



監視カメラ対象エリア

- 施設外周 ●施設受付 ●車両入退場口 ●管理事務所
- 非常用電源施設 ●送電・変電施設 ●取水・排水施設
- 燃料貯蔵施設 ●資材倉庫 ●系統蓄電所

放送対象エリア

- 施設全体 ●管理事務所 ●制御室 ●自営消防施設

電力インフラの安全管理を支援する「電力施設向け映像・音響システム」をご提案します。

映像監視と各種センサー／デバイスと連携し、
高度なセキュリティ対策と安全管理を支援。

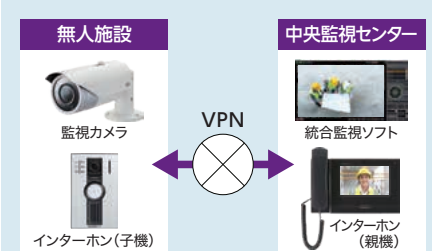
統合監視ソフトウェア



- 広域に設置されたカメラ映像や外周センサー検知状況を、ひと目で確認することができます。
- 映像に加え、カメラやセンサーアラーム信号のイベント記録が可能です。
- 統合監視ソフトウェアのマップ画面のアイコン選択だけで、対象のカメラ制御と映像表示ができます。

インターホンとカメラを連携し、
無人施設での訪問受付やモニタリングを実現。

インターホン連動カメラシステム



- インターホンとカメラ、統合監視ソフトを連携し、映像＋音声での相互コミュニケーションが可能です。
- インターホン(親機)で、インターホン(子機)と監視カメラ映像の確認ができます。
- 変電所、資材施設など職員が常駐しない施設での遠隔受付対応に便利です。

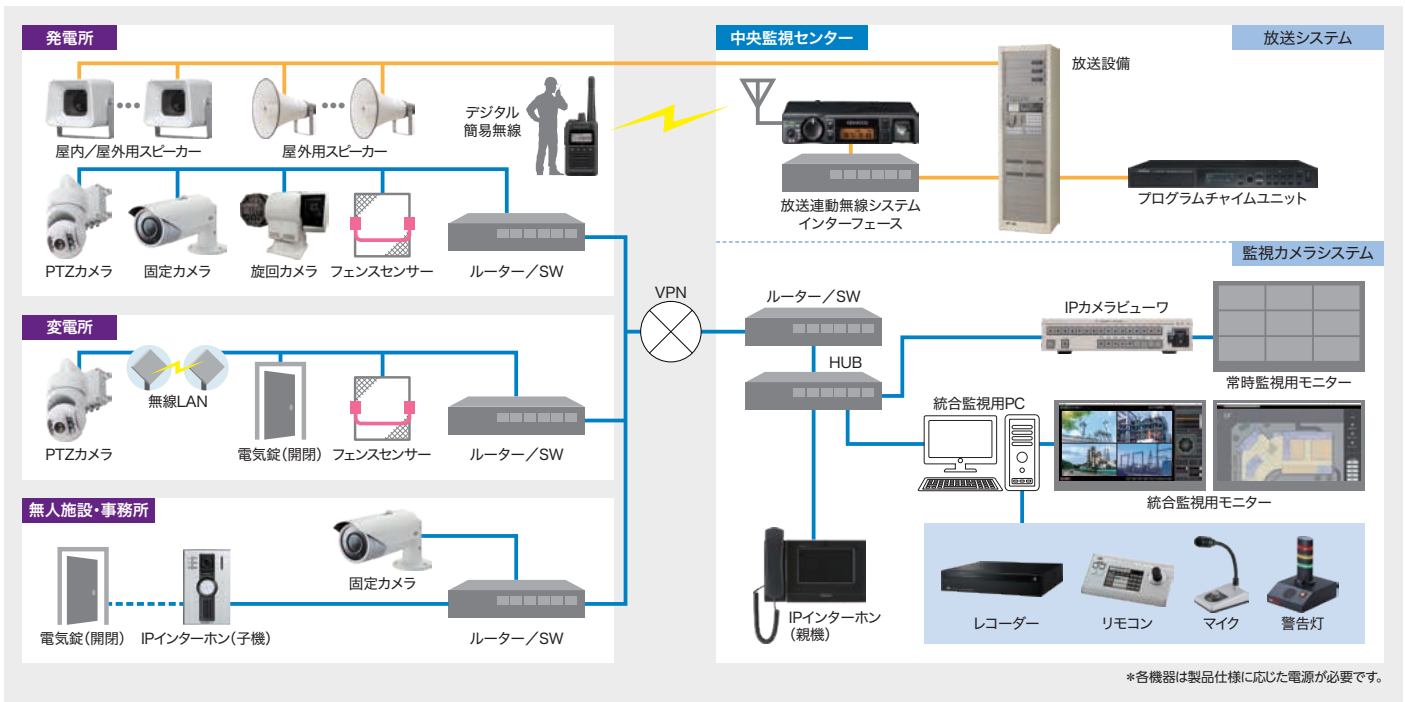
非常・業務用放送装置と無線機を連携し、
広い施設内の一斉連絡や呼び出しを効率化。

放送連動無線システム



- 平常時は無線機を職員間通話で活用。広い施設内を移動しながら連絡ができます。
- 作業や巡回時も、放送設備と連動し無線機をマイクホン代わりにして放送できます。
- 災害時も、放送による確実な情報伝達で施設の安全な運営をサポートします。

システム構成例



- カメラシステム全体は専用ネットワーク(VPN)で構築され、各施設のカメラ・センサー・インターホンで構成されます。監視対象エリアや設置条件に合わせたカメラを設置。無人施設・事務所はインターホンの音声通話に加え、カメラ映像による確かな状況把握が可能です。河川や道路で隔てられネットワーク回線の敷設が困難な場所では、無線LANでカメラを接続可能です。
- 監視カメラシステムは、統合監視ソフトウェア・レコーダー・IPカメラビューワ、インターホン(親機)で構成されます。IPカメラビューワによるカメラ映像のライブモニタリングに加え、統合監視ソフトウェア(TZ-TS2000)は、カメラ制御やセンサー発報、アラートメール通知、音声による警告までシームレスに監視が可能です。
- 放送システムは、スピーカー回線数・放送エリアに応じた非常・業務用放送装置で構成されます。呼出しアナウンスや報時チャムの拡声放送が可能です。また、無線機から「放送連動無線システムインターフェース(TZ-S1679)」を経由して放送装置を起動。施設内一斉/個別エリアへ放送が可能です。

主な構成機器

統合監視ソフトウェア TZ-TS2000 <ul style="list-style-type: none"> ●カメラ最大1600台の遠隔監視が可能。 ●カメラ選択/制御はマップ画面での直感的な操作。 	ネットワークビデオレコーダー VR-X8500 カメラ16~48台接続 <ul style="list-style-type: none"> ●H.265圧縮方式による、高密度・長時間記録。 ●信頼のMilestone Xprotectソフトウェア搭載。 	屋外PTZカメラ VN-H678WPR 赤外線LED <ul style="list-style-type: none"> ●光学30倍ズーム、パン・チルトも遠隔操作可能。 ●赤外線LED照明を搭載。重耐塩モデルもラインアップ。 	屋外ハウジング一体型カメラ VN-H158WPR 赤外線LED <ul style="list-style-type: none"> ●赤外線LED搭載で夜間も鮮明な画像。 ●ヒーター内蔵、防塵防水性能IP66準拠。
IPカメラビューワ ICV-1602 16チャンネル [アルテックス製] <ul style="list-style-type: none"> ●最大256台のカメラ接続、PCLレスでモニタリングを実現。分割表示、シーケンス表示が可能。 	屋外無線LANブリッジ EtherHaul-600TX [Siklu製] <ul style="list-style-type: none"> ●60GHz帯を利用した高速無線LANシステム。 ●最大1Gbpsのスループット、最長1km。 	屋外用小型一体型プリセット旋回カメラ PTC-113II-HDIP(A4)-JC1 [ミカミ製] <ul style="list-style-type: none"> ●光学30倍ズーム。水平エンドレスと垂直110度旋回。 ●暗視下での監視に赤外線投光器を装備。 	IPネットワーク対応インターホン IXシステム [アイホン製] <ul style="list-style-type: none"> ●VPNでの遠隔接続、子機経由での接続制御が可能。 ●サーバーレスで省スペース・省施工・低コスト。
非常・業務用放送装置 EM-1500シリーズ(ラック型) EM-K150シリーズ(壁掛型) <ul style="list-style-type: none"> ●平常時はアナウンスなどの業務放送として活用。 ●災害時の的確な情報伝達と避難誘導を実現。 	放送用スピーカー ソフトホーンスピーカー(屋外/屋内用) レフレックスホーンスピーカー(屋外用) <ul style="list-style-type: none"> ●災害時には指示・連絡を施設内へ一斉放送。 ●設置場所に合ったスピーカーで確実に放送。 	UHF帯デジタル簡易無線機(免許局) TCP-D261E(携帯用) TCM-D244E CT(車載/固定用) <ul style="list-style-type: none"> ●災害時の自営通信手段として配備。 ●放送設備(当社製)との連動が可能。 	放送連動無線システムインターフェース TZ-51679(特型) <ul style="list-style-type: none"> ●無線機から放送装置を起動(EM-K150シリーズはインターフェースなしでシステムを構築可能)。

●仕様および外観は改善のため予告なく変更することがあります。●写真と実際の商品の色とは、印刷の関係で多少異なる場合もあります。●画面は1/4コマ合成です。●記載されている会社名、製品名はそれぞれ各社の商標または登録商標です。