

沿線侵入・自然災害確認に最適な映像監視ソリューション

沿線監視カメラシステム

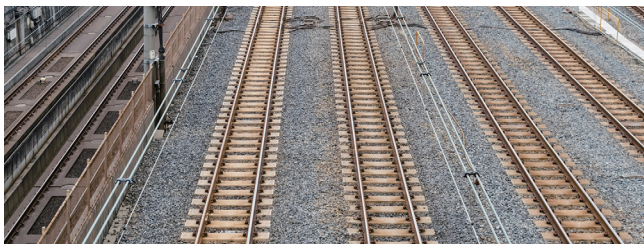
お客様の課題

- 厳しい環境下でも鮮明な映像で不審物や侵入者を監視したい。
- 沿線の侵入や自然災害の確認がしたい。
- 360°監視で侵入や不法行為を未然に防ぎたい。
- 塩害影響を受ける海岸エリアの沿線監視を行いたい。

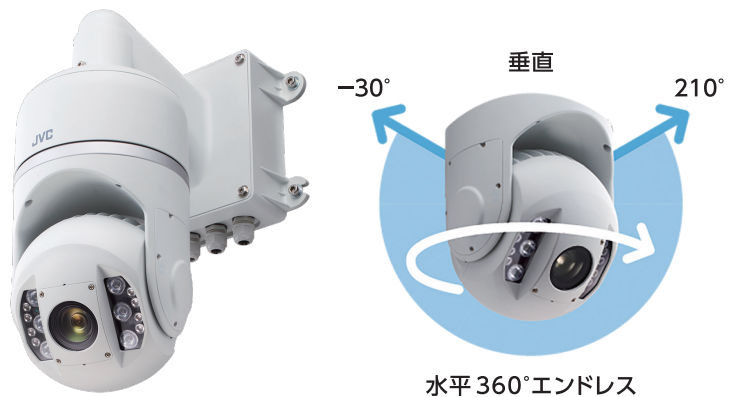
お客様へのご提案

- 屋外高画質HD・30倍光学ズーム機能搭載コンビネーションカメラ (VN-H678WPR/VN-H678WPC)。
- 沿線の侵入や自然災害の現場確認などの監視が容易な-30度上方監視機能。
- 白色照明搭載のVN-H678WPC及び赤外線照明搭載のVN-H678WPR。共に150m先を照射可能。
- IP66準拠の防塵・防水ハウジングに加え耐塩塗装、レンズカバーの親水コーティングなど様々な環境下に対応。
- JIS E 3014 振動試験実施済。

システムイメージ



屋外HDネットワークコンビネーションカメラ



項目	内容
周囲温度	-40から50℃ (AC100V)、-10から50℃ (PoE ++)
防塵防水	IP66準拠 (JIS C 0920)
氷結保護	UL50E (NEMA 4X相当)
許容風速	60m/s
仕上	耐塩塗装
振動	JIS E 3014 振動試験実施済

●記載されている会社名、製品名はそれぞれ各社の商標または登録商標です。 ●仕様および外観は、予告なく変更することがあります。 ●画面はハメコミ合成です。